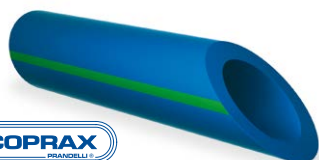


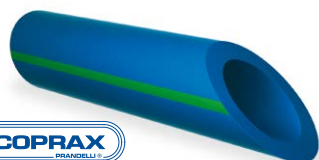
# PRANDELLI CENNIK 04/2017

System rur i złączek polipropylenowych  
**COPRAX**



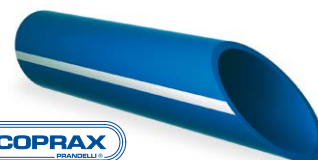
### Rura polipropylenowa SDR 6 (PN20) w sztangach 4m

Średnica mm	Kod	Opakowanie (m)	Cena netto zł/m
20x3.4	700.020	100	3,87
25x4.2	700.025	100	7,17
32x5.4	700.032	40	10,79
40x6.7	700.040	20	19,34
50x8.4	700.050	20	29,91
63x10.5	700.063	16	45,13
75x12.5	700.075	12	63,27
90x15	700.090	8	96,10
110x18	700.095	8	105,34



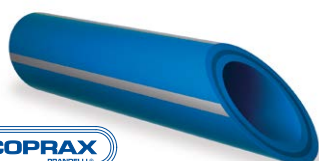
### Rura polipropylenowa SDR 7,4 (PN16) w sztangach 4m

Średnica mm	Kod	Opakowanie (m)	Cena netto zł/m
50x6.9	701.650	20	20,27
63x8.6	701.663	16	29,78
75x10.3	701.675	12	40,58
90x12.3	701.690	8	59,71
110x15.1	701.695	8	98,24
125x17.1	701.696	4	208,01



### Rura polipropylenowa SDR 11 (PN10) w sztangach 4m

Średnica mm	Kod	Opakowanie (m)	Cena netto zł/m
32x2.9	701.532	40	6,51
40x3.7	701.540	20	10,90
50x4.6	701.550	20	15,36
63x5.8	701.563	16	24,89
75x6.8	701.575	12	33,79
90x8.2	701.590	8	52,61
110x10.0	701.595	8	73,22



### Rura Fibra Aqua SDR 7,4 (PN16) w sztangach 4m

Średnica mm	Kod	Opakowanie (m)	Cena netto zł/m
20x2.8	703.620	100	5,28
25x3.5	703.625	100	7,66
32x4.4	703.632	40	12,23
40x5.5	703.640	20	19,62
50x6.9	703.650	20	30,57
63x8.6	703.663	16	46,08
75x10.3	703.675	12	67,63
90x12.3	703.690	8	93,62
110x15.1	703.695	8	141,05
125x17.1	703.696	4	179,31



### K10 mufa

Średnica mm	Kod	Opakowanie worek/karton (szt.)	Cena netto zł/szt.
20	710.020	10/240	0,98
25	710.025	10/140	1,33
32	710.032	10/90	3,06
40	710.040	5/50	4,85
50	710.050	2/20	8,73
63	710.063	1/20	12,14
75	710.075	1/12	17,46
90	710.090	1/8	33,97
110	710.095	1/5	66,80
125	710.096	1/4	75,59



### K11 złączka z gwintem zewnętrznym GZ

Średnica mm	Kod	Opakowanie worek/karton (szt.)	Cena netto zł/szt.
20x1/2"	711.220	10/120	9,13
20x3/4"	711.320	10/60	13,01
25x1/2"	711.225	10/100	11,12
25x3/4"	711.325	10/80	13,01
25x1"	711.425	10/40	29,52
32x1/2"	711.232	5/50	29,52
32x3/4"	711.332	5/50	18,27
32x1"	711.432	5/45	26,79
40x1 1/4"	711.540	2/16	52,96
50x1.1/2"	711.650	2/12	63,27
63x2"	711.763	1/8	83,16
75x2 1/2"	711.875	1/5	129,77
90x3"	711.990	1/3	690,08
110x4"	711.095	1/2	931,59
125x5"	711.096	1	1647,12



### K12 złączka z gwintem zewnętrznym nypłowa

Średnica mm	Kod	Opakowanie worek/karton (szt.)	Cena netto zł/szt.
20x1/2"	712.220	10/80	14,23
20x3/4"	712.320	10/60	15,99
25x1/2"	712.225	10/80	15,42
25x3/4"	712.325	10/60	15,99
25x1"	712.425	10/40	28,14
32x1/2"	712.232	5/70	27,73
32x3/4"	712.332	5/45	27,73
32x1"	712.432	5/35	34,45
40x1 1/4"	712.540	2/16	49,67
50x1 1/2"	712.650	2/14	65,70
63x2"	712.763	1/8	94,73
75x2 1/2"	712.875	1/5	129,77



### K13 złączka z gwintem wewnętrznym GW

Średnica mm	Kod	Opakowanie worek/karton (szt.)	Cena netto zł/szt.
20x1/2"	713.220	10/140	9,13
20x3/4"	713.320	10/60	11,78
25x1/2"	713.225	10/100	11,12
25x3/4"	713.325	10/60	11,78
25x1"	713.425	10/40	25,39
32x1/2"	713.232	5/60	19,83
32x3/4"	713.332	5/60	19,83
32x1"	713.432	5/40	31,42
40x1 1/4"	713.540	2/24	48,46
50x1 1/2"	713.650	2/14	64,79
63x2"	713.763	1/10	90,64
75x2 1/2"	713.875	1/6	120,96
90x3"	713.990	1/3	648,97
110x4"	713.095	1/2	816,21
125x5"	713.096	1	1205,98



### K14 złączka z gwintem wewnętrznym nypłowa

Średnica mm	Kod	Opakowanie worek/karton (szt.)	Cena netto zł/szt.
20x1/2"	714.220	10/100	13,60
20x3/4"	714.320	10/70	15,62
25x1/2"	714.225	10/140	14,83
25x3/4"	714.325	10/70	15,62
32x1/2"	714.232	5/45	19,83
32x3/4"	714.332	5/45	19,83
32x1"	714.432	5/50	31,42
40x1 1/4"	714.540	2/18	48,47
50x1 1/2"	714.650	2/14	64,79
63x2"	714.763	1/10	90,64
75x2 1/2"	714.875	1/6	120,90



### K15 złączka z ruchomą nakrętką

Średnica mm	Kod	Opakowanie worek/karton (szt.)	Cena netto zł/szt.
20x1/2"	715.220	10/80	23,59
20x3/4"	715.320	10/80	23,59
25x3/4"	715.325	10/60	26,46
25x1"	715.425	10/60	26,46
32x1 1/4"	715.532	5/35	45,06
40x1 1/2"	715.640	2/20	78,38
50x2"	715.750	1/12	105,51
63x2 1/2"	715.863	1/10	145,66



### K17 mufa elektrooporowa

Średnica mm	Kod	Opakowanie worek/karton (szt.)	Cena netto zł/szt.
20	717.020	10/80	31,09
25	717.025	10/60	34,10
32	717.032	10/40	36,16
40	717.040	5/25	46,99
50	717.050	2/16	56,37
63	717.063	1/10	63,59
75	717.075	1/5	80,02
90	717.090	1/3	109,09
110	717.095	1/2	118,50
125	717.096	1/2	286,38



### K18 tuleja do złącza kołnierzewego

Średnica mm	Kod	Opakowanie worek/karton (szt.)	Cena netto zł/szt.
75	718.075	1/1	21,23
90	718.090	1/1	30,23
110	718.095	1/6	65,03
125	718.096	1/4	130,16



### K19 złącze kołnierzewo

Średnica mm	Kod	Opakowanie worek/karton (szt.)	Cena netto zł/szt.
75	719.075	1/1	335,99
90	719.090	1/1	432,37
110	719.095	1/1	662,54
125	719.096	1/1	800,34



### K20 kolano 90°

Średnica mm	Kod	Opakowanie worek/karton (szt.)	Cena netto zł/szt.
20	720.020	10/170	1,23
25	720.025	10/100	1,73
32	720.032	10/50	3,63
40	720.040	5/25	8,04
50	720.050	2/14	13,87
63	720.063	1/8	19,18
75	720.075	1/4	26,78
90	720.090	1/3	54,40
110	720.095	1/2	102,63
125	720.096	1/1	185,59



### K21 kolano 90° z gwintem zewnętrznym GZ

Średnica mm	Kod	Opakowanie worek/karton (szt.)	Cena netto zł/szt.
20x1/2"	721.220	10/100	10,13
25x3/4"	721.325	10/50	13,80
32x1"	721.432	5/30	31,96



### K23 kolano 90° z gwintem wewnętrznym GW

Średnica mm	Kod	Opakowanie worek/karton (szt.)	Cena netto zł/szt.
20x1/2"	723.220	10/70	9,49
25x1/2"	723.225	10/90	14,44
25x3/4"	723.325	10/60	13,80
32x3/4"	723.332	5/35	28,59
32x1"	723.432	5/30	29,40



### K24 kolano 90° z gwintem wewnętrznym nypłowe

Średnica mm	Kod	Opakowanie worek/karton (szt.)	Cena netto zł/szt.
20x1/2"	724.220	10/80	9,49



### K25 kolano 90° z ruchomą nakrętką

Średnica mm	Kod	Opakowanie worek/karton (szt.)	Cena netto zł/szt.
20x3/4"	725.320	10/80	21,18
25x1"	725.425	10/50	29,72
32x1 1/4"	725.532	5/30	48,93



### K26 kolano 90° nypłowe (zewn./wewn.)

Średnica mm	Kod	Opakowanie worek/karton (szt.)	Cena netto zł/szt.
20	726.020	10/200	1,68
25	726.025	10/100	2,68



### K28 łuk dwukielichowy

Średnica mm	Kod	Opakowanie worek/karton (szt.)	Cena netto zł/szt.
20x20	728.020	10/100	5,90



### K29 obejście dwukielichowe

Średnica mm	Kod	Opakowanie worek/karton (szt.)	Cena netto zł/szt.
20x20	729.020	10/40	8,15



**K30 trójnik**

Średnica mm	Kod	Opakowanie worek/karton (szt.)	Cena netto zł/szt.
20	730.020	10/120	1,33
25	730.025	10/70	2,47
32	730.032	5/40	4,57
40	730.040	5/20	8,40
50	730.050	2/12	14,95
63	730.063	1/7	21,70
75	730.075	1/3	29,46
90	730.090	1/3	57,25
110	730.095	1/2	127,82
125	730.096	1/1	195,11



**K31 trójnik z gwintem zewnętrznym GZ**

Średnica mm	Kod	Opakowanie worek/karton (szt.)	Cena netto zł/szt.
20x1/2"	731.220	10/70	12,06
25x3/4"	731.325	10/40	15,74
32x1"	731.432	5/25	29,40



**K33 trójnik z gwintem wewnętrznym GW**

Średnica mm	Kod	Opakowanie worek/karton (szt.)	Cena netto zł/szt.
20x1/2"	733.220	10/80	11,43
25x1/2"	733.225	10/70	16,34
25x3/4"	733.325	10/40	14,99
32x1/2"	733.232	5/25	21,36
32x3/4"	733.332	5/25	24,53
32x1"	733.432	5/25	28,10



**K36 trójnik z redukcją**

Średnica mm	Kod	Opakowanie worek/karton (szt.)	Cena netto zł/szt.
25x20x20	736.320	10/70	3,84
25x25x20	736.225	10/70	3,84



**K41 redukcja kształtka/rura**

Średnica mm	Kod	Opakowanie worek/karton (szt.)	Cena netto zł/szt.
K25xR20	741.320	10/150	2,28
K32xR20	741.420	10/150	2,76
K32xR25	741.425	10/150	2,76
K90xR63	741.963	1/14	29,62
K90xR75	741.975	1/8	29,62
K110xR63	741.063	1/8	43,95
K110xR75	741.075	1/8	43,95
K110xR90	741.090	1/6	43,95
K125xR110	741.096	1/2	190,65



**K35 trójnik z redukcją**

Średnica mm	Kod	Opakowanie worek/karton (szt.)	Cena netto zł/szt.
25x20x25	735.225	10/80	3,95
32x20x32	735.232	5/40	5,66
32x25x32	735.332	5/40	5,66
40x20x40	735.240	5/25	8,46
40x25x40	735.340	5/20	8,46
40x32x40	735.440	5/20	8,46
50x20x50	735.250	2/14	14,36
50x25x50	735.350	2/14	14,36
50x32x50	735.450	2/14	14,36
50x40x50	735.550	2/12	14,36
63x25x63	735.363	1/10	22,04
63x32x63	735.463	1/8	22,04
63x40x63	735.563	1/8	22,04
63x50x63	735.663	1/8	22,04
75x32x75	735.475	1/5	30,59
75x40x75	735.575	1/5	30,59
75x50x75	735.675	1/5	30,59
75x63x75	735.775	1/5	30,59
90x63x90	735.790	1/3	101,07
90x75x90	735.890	1/3	101,07
110x75x110	735.895	1/2	127,82
110x90x110	735.995	1/2	130,03
125x75x125	735.896	1/1	195,03
125x90x125	735.996	1/1	195,03
125x110x125	735.096	1/1	195,03



**K40 redukcja**

Średnica mm	Kod	Opakowanie worek/karton (szt.)	Cena netto zł/szt.
25x20	740.225	10/180	1,68
32x20	740.232	10/120	2,19
32x25	740.332	10/110	2,19
40x20	740.240	5/60	4,51
40x25	740.340	5/60	4,51
40x32	740.440	5/50	4,51
50x20	740.250	2/30	8,58
50x25	740.350	2/30	8,40
50x32	740.450	2/30	8,40
50x40	740.550	2/30	8,40
63x25	740.363	1/20	13,80
63x32	740.463	1/20	13,80
63x40	740.563	1/20	13,17
63x50	740.663	1/20	13,17
75x32	740.475	1/14	18,00
75x40	740.575	1/14	18,00
75x50	740.675	1/14	18,00
75x63	740.775	1/14	18,00



**K47 złączka siodełkowa**

Średnica mm	Kod	Opakowanie worek/karton (szt.)	Cena netto zł/szt.
20x50	747.620	10/200	4,55
20x63	747.720	10/200	4,55
20x75	747.820	10/200	4,55
20x90	747.920	10/200	4,55
25x50	747.625	10/120	6,38
25x63	747.725	10/120	6,38
25x75	747.825	10/120	6,38
25x90	747.925	10/120	6,38
32x63	747.732	10/70	8,09
32x75	747.832	10/70	6,38
32x90	747.932	10/70	6,71
32x110	747.132	5/70	6,97
40x90	747.940	5/50	8,77
40x110	747.140	5/45	8,77



**K48 złączka siodełkowa  
z gwintem wewnętrznym GW**

Średnica mm	Kod	Opakowanie worek/karton (szt.)	Cena netto zł/szt.
50x1/2"	748.250	10/120	16,15
63x1/2"	748.263	10/120	17,16
75x1/2"	748.275	10/120	17,16
90x1/2"	748.290	10/120	17,16
50x3/4"	748.350	10/70	18,10
63x3/4"	748.363	10/70	20,05
75x3/4"	748.375	10/70	20,11
90x3/4"	748.390	10/70	20,81



**K50 zawór odcinający grzybkowy**

Średnica mm	Kod	Opakowanie worek/karton (szt.)	Cena netto zł/szt.
20	750.020	2/28	54,32
20 z przedłużką	750.120	2/20	63,24
25	750.025	2/20	66,20
25 z przedłużką	750.125	2/16	72,95
32	750.032	2/16	92,62
32 z przedłużką	750.132	2/16	107,99



**K50 zawór odcinający grzybkowy  
z pokrętle**

Średnica mm	Kod	Opakowanie worek/karton (szt.)	Cena netto zł/szt.
20	750.320	2/16	58,00
25	750.325	2/16	76,27
32	750.332	2/16	79,08



**K54 zawór grzybkowy z pokrętle**

Średnica mm	Kod	Opakowanie worek/karton (szt.)	Cena netto zł/szt.
20	754.020	5/100	30,37
25	754.025	5/100	38,50



**K51 zawór odcinający kulowy**

Średnica mm	Kod	Opakowanie worek/karton (szt.)	Cena netto zł/szt.
20	751.020	2/20	73,22
25	751.025	2/20	73,22
20 bez rozety	751.820	2/20	63,93
25 bez rozety	751.825	2/20	63,93



**K53 zawór kulowy z uchwytem**

Średnica mm	Kod	Opakowanie worek/karton (szt.)	Cena netto zł/szt.
20	753.020	2/40	33,19
25	753.025	2/30	42,24
32	753.032	2/20	57,14
40	753.040	2/16	91,81
50	753.050	1/10	161,02
63	753.063	1/5	252,37
75	753.075	1/3	379,83



**K71 kolano nypłowe 45°**

Średnica mm	Kod	Opakowanie (m)	Cena netto zł/m
20x20 M/F	771.020	10/200	2,52



**K60 zaślepka**

Średnica mm	Kod	Opakowanie worek/karton (szt.)	Cena netto zł/szt.
20	760.020	10/300	1,23
25	760.025	10/200	1,70
32	760.032	10/120	1,95
40	760.040	5/60	5,09
50	760.050	2/40	10,26
63	760.063	1/25	14,05
75	760.075	1/20	18,64
90	760.090	1/10	33,50
110	760.095	1/5	64,97
125	760.096	1/5	79,93



**K70 kolano 45°**

Średnica mm	Kod	Opakowanie worek/karton (szt.)	Cena netto zł/szt.
20	770.020	10/150	2,01
25	770.025	10/100	2,95
32	770.032	10/50	4,28
40	770.040	5/30	8,15
50	770.050	2/20	14,61
63	770.063	1/10	21,00
75	770.075	1/8	27,58
90	770.090	1/3	54,73
110	770.095	1/2	102,59
125	770.096	1/2	165,32



**K83 kolano 90°  
z gwintem wewnętrznym z wieszakiem**

Średnica mm	Kod	Opakowanie (m)	Cena netto zł/m
20x1/2"	783.220	10/60	9,47



**K84 kolano 90° z gwintem wewnętrznym  
z wieszakiem do metalowej prowadnicy**

Średnica mm	Kod	Opakowanie (m)	Cena netto zł/m
20x1/2"	784.220	10/80	9,47



**K85 komplet:  
2 kolana K84 + metalowa prowadnica**

Średnica mm	Kod	Opakowanie worek/karton (szt.)	Cena netto zł/szt.
20x1/2"	785.220	1/16	33,04



**K86 kolano 90°  
z gwintem wewnętrznym naścienne**

Średnica mm	Kod	Opakowanie worek/karton (szt.)	Cena netto zł/szt.
20x1/2"	786.220	10/80	13,01



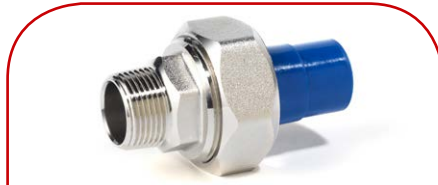
**K87 modułowe podejście pod baterie**

Średnica mm	Kod	Opakowanie worek/karton (szt.)	Cena netto zł/szt.
20x1/2"x20	787.220	2/20	28,22



**K90 obejście (mijanka)**

Średnica mm	Kod	Opakowanie worek/karton (szt.)	Cena netto zł/szt.
20	790.020	10/150	6,29
25	790.025	10/100	7,61
32	790.032	5/70	9,88



**K91 śrubunek rura-gwint zewnętrzny**

Średnica mm	Kod	Opakowanie worek/karton (szt.)	Cena netto zł/szt.
25x3/4"	791.325	10/50	33,02
32x1"	791.432	5/40	38,31
40x1 1/4"	791.540	2/20	57,88
50x1 1/2"	791.650	1/14	86,70
63x2"	791.763	1/10	128,14



**K92 łącznik**

Średnica mm	Kod	Opakowanie worek/karton (szt.)	Cena netto zł/szt.
20	792.020	10/100	21,77
25	792.025	10/50	22,14
32	792.032	5/40	27,06
40	792.040	2/20	35,08
50	792.050	1/14	46,84



**K96 śrubunek chromowany**

Średnica mm	Kod	Opakowanie worek/karton (szt.)	Cena netto zł/szt.
1/2"x1/2"	796.220	10/100	23,33
3/4"x3/4"	796.325	10/50	29,60
1"x1"	796.432	5/50	31,78



**Korek do testowania**

Średnica mm	Kod	Opakowanie worek/karton (szt.)	Cena netto zł/szt.
20	799.987	10/120	2,49
25	799.988	10/80	2,87



**Poziomica**

Kod	Opakowanie worek/karton (szt.)	Cena netto zł/szt.
799.990	1/1	99,42



**Nożyce**

Średnica mm	Kod	Opakowanie worek/karton (szt.)	Cena netto zł/szt.
0-40	799.999	1/1	139,16



**Nożyce**

Średnica mm	Kod	Opakowanie worek/karton (szt.)	Cena netto zł/szt.
0-75	799.998	1/1	520,33



**Nożyce  
(ze zintegrowanym obcinakiem kabli)**

Średnica mm	Kod	Opakowanie worek/karton (szt.)	Cena netto zł/szt.
0-40	799.997	1/1	199,00



### Zgrzewarka jedno-matrycowa

Kod	Opakowanie worek/karton (szt.)	Cena netto zł/szt.
bez matryc 799.901	1/1	845,11

- moc grzewcza płyty 500 W
- zasilanie 230V, 50/60 Hz
- temp. pracy 260°C – termostatyczna
- w komplecie podstawa i metalowa walizka



### Zgrzewarka dwu-matrycowa

Kod	Opakowanie worek/karton (szt.)	Cena netto zł/szt.
z 3 matrycami 20,25,32 799.923	1/1	492,00
z 6 matrycami 20,25,32,40,50,63 799.926	1/1	631,00

- moc grzewcza płyty 800 W
- zasilanie 230V, 50/60 Hz
- temp. pracy 260°C – termostatyczna
- w komplecie podstawa i metalowa walizka



### Zgrzewarka pięćo-matrycowa

Kod	Opakowanie worek/karton (szt.)	Cena netto zł/szt.
bez matryc 799.965	1/1	1093,00

- moc grzewcza płyty 1400 W
- zasilanie 230V, 50/60 Hz
- temp. pracy 260°C – termostatyczna
- w komplecie podstawa i metalowa walizka



### Matryca do art. K47

Średnica mm	Kod	Opakowanie worek/karton (szt.)	Cena netto zł/szt.
20x50	797.620	1/1	270,41
20x63	797.720	1/1	392,85
20x75	797.820	1/1	509,85
20x90	797.920	1/1	682,19
25x50	797.625	1/1	282,65
25x63	797.725	1/1	405,53
25x75	797.825	1/1	515,92
25x90	797.925	1/1	694,05
32x63	797.732	1/1	411,70
32x75	797.832	1/1	528,52
32x90	797.932	1/1	706,18
32x110	797.933	1/1	798,11
40x90	797.940	1/1	694,35
40x110	797.941	1/1	931,14



### Zgrzewarka warsztatowa

Kod	Opakowanie worek/karton (szt.)	Cena netto zł/szt.
Prisma 125 799.978	1/1	18950,00

- moc grzewcza 1400 W
- zasilanie 230V, 50/60 Hz
- temp. pracy 180°C ±280°C
- waga: 100 kg
- w zestawie komplet matryc i centrowników 25-125 mm



### Zgrzewarka do muf elektrycznych

Kod	Opakowanie worek/karton (szt.)	Cena netto zł/szt.
799.970	1/1	7524,77

- zasilanie 230V, 50/60Hz,
- napięcie wyjścia max 24V
- pobór mocy 1000W
- waga: 13 kg
- automatycznie dobiera parametry do zadanej średnicy rury



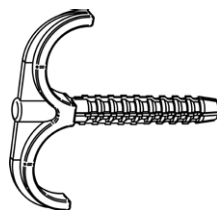
### Matryca reperacyjna

Średnica mm	Kod	Opakowanie worek/karton (szt.)	Cena netto zł/szt.
7	799.940	1/1	200,94
11	799.941	1/1	183,07



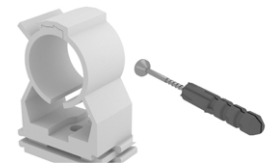
### Matryca grzewcza

Średnica mm	Kod	Opakowanie worek/karton (szt.)	Cena netto zł/szt.
20	799.931	1/1	131,75
25	799.932	1/1	161,36
32	799.933	1/1	195,69
40	799.934	1/1	197,58
50	799.935	1/1	233,80
63	799.936	1/1	303,00
75	799.937	1/1	411,61
90	799.938	1/1	484,13
110	799.939	1/1	531,21
125	799.942	1/1	613,85



### Uchwyt do rur dwuramienny

Średnica mm	Kod	Opakowanie worek/karton (szt.)	Cena netto zł/szt.
do 25mm	799.123	200	0,52



### Uchwyt z kółkiem rozporowym

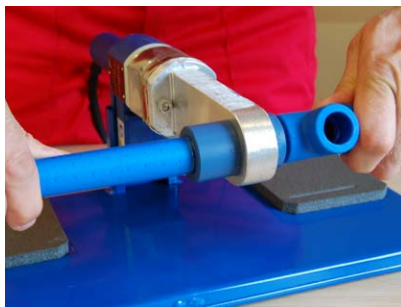
Średnica mm	Kod	Opakowanie worek/karton (szt.)	Cena netto zł/szt.
20	799.020	50	0,46
25	799.025	50	0,54
32	799.032	50	0,78
40	799.040	40	1,56
50	799.050	25	1,72
63	799.063	25	2,99

Uchwyty produkowane w kolorze niebieskim lub szarym

## Montaż połączeń



Obcinamy pożądany odcinek rury przeznaczonymi do tego nożycami



Wsuwamy jednocześnie rurę i kształtkę w matrycę grzewczą. Zachowujemy odpowiednie czasy rozgrzewania.



Wyjmujemy elementy z matrycy i wsuwamy rurę w kształtkę. Zachowujemy odpowiednie czasy łączenia i chłodzenia

Tabela czasów zgrzewania dla rury PN20

Średnica (mm)	Czas rozgrzewania (s)	Czas łączenia (s)	Czas chłodzenia (min)
20	5	4	2
25	7	4	3
32	8	6	4
40	12	6	4
50	18	6	4
63	25	8	6
75	30	8	8
90	40	8	8
110	50	10	8
125	60	10	8

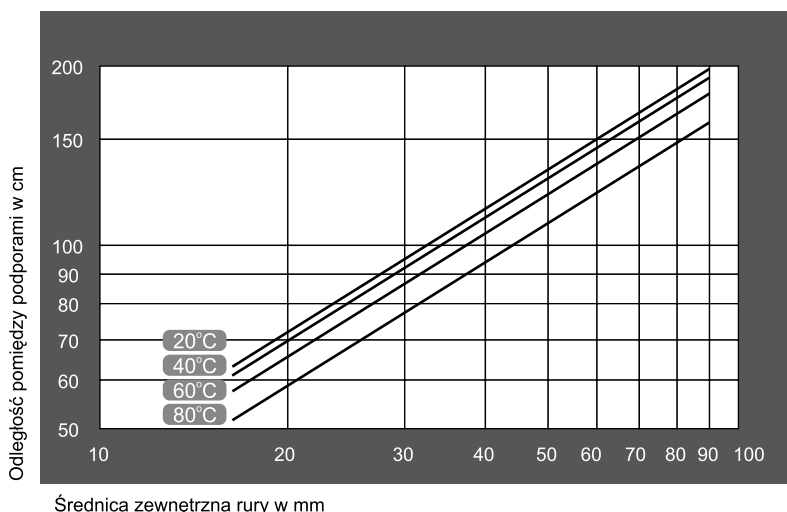
Czas rozgrzewania liczony jest od momentu, w którym rura i złączka zostały umieszczone w matrycy

## Zalecenia

W celu prawidłowego prowadzenia instalacji na zewnątrz ściany należy mocować instalację na podporach przesuwanych lub stałych. Podpory do rur z tworzywa sztucznego powinny być wykonane z tworzywa lub metalu z wkładką z tworzywa lub gumy.

Należy zapewnić współosiowość podpór, aby uniknąć efektu zakleszczenia się rury na podporach przesuwanych.

## Odległość maksymalna między podporami dla rur jednorodnych PN20 i PN16



Odległości między podporami dla rur Coprax Fibra Aqua należy zwiększyć o 50% w stosunku do podanych na wykresie.

Jeżeli instalacje nie są zalewane w warstwie jastrychu lub chowane pod tynkiem, należy uwzględnić wydłużalność termiczną rur.